

FLENDER

D-09320 Penig
Germany

No 4199670 0080 001

Typ B3 DH 13 B

n₁ 1490 /min n₂ 29.57 /min

P2 120 kW

PN=272.51 kW / YEAR 2005

PROJECT: 43150

Schmierstoff-Übersicht / Lubricant table

Schmierstelle Nr.
Lube point No.

MIN-OIL

Oil
l ≈

1

VG

320

15

2

VG

320

130



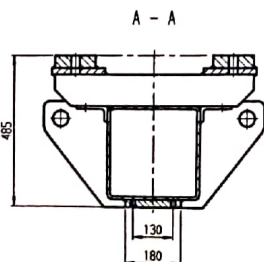
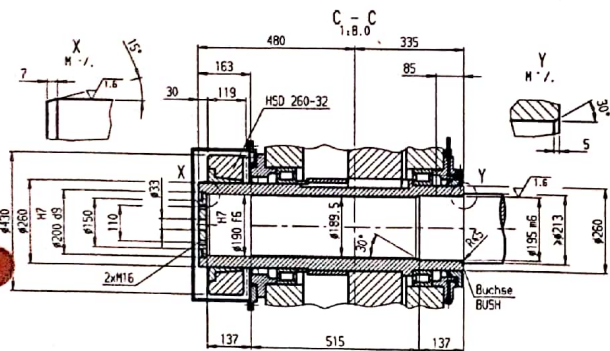
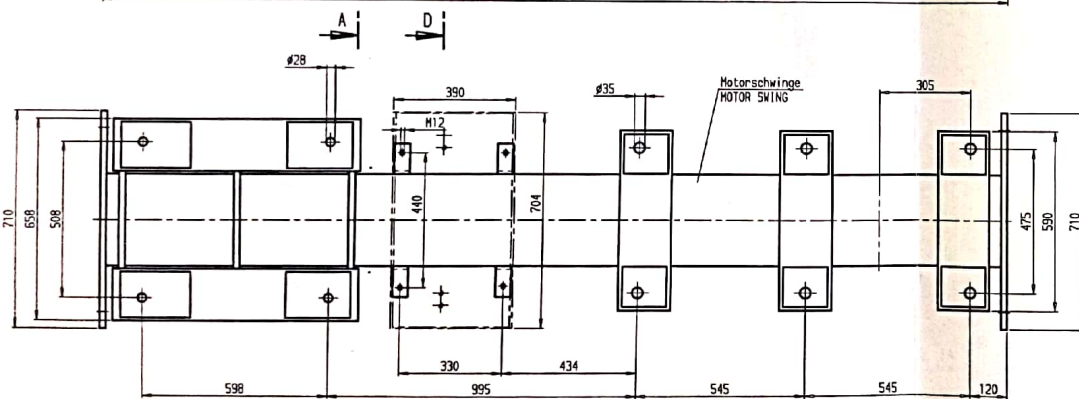
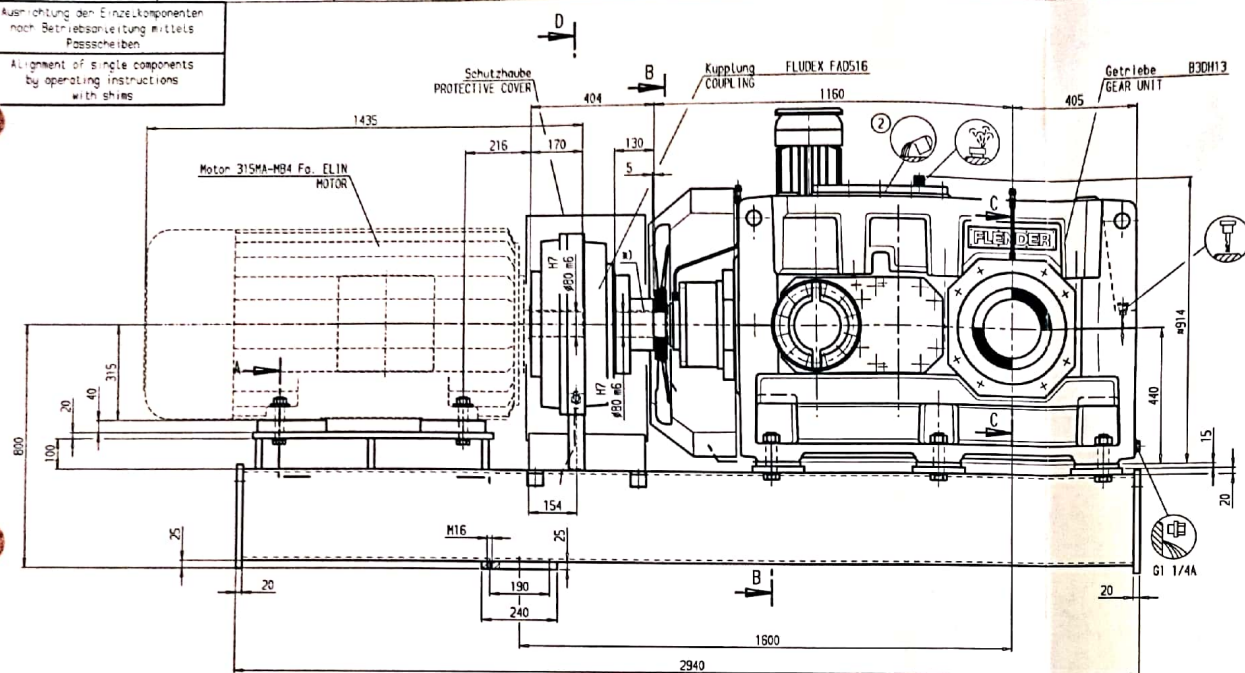
BA5015 08.99+BA7300 01.05

ORDER-NO: 933984 ITEM: 20

3500kg

Ausrichtung der Einzelkomponenten
nach Betriebsanleitung mittels
Passscheiben

Alignment of single components
by operating instructions
with shims



ORDER NO.: 933984 ITEM 20
PROJECT: 43150

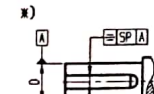
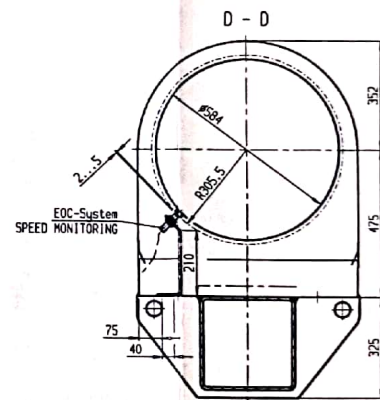
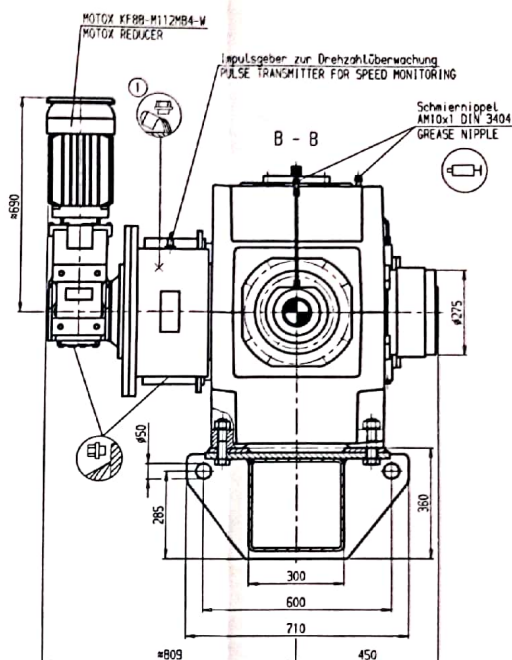
Gesamtgewicht mit Kupplungen und ohne Ölfüllungen!
TOTAL WEIGHT WITH COUPLINGS AND WITHOUT OIL FILLINGS!

- n3 - Abtriebsdrehzahl an Abtriebswelle des Hauptgetriebes
bei Antrieb über Hilfsantrieb
n3 - OUTPUT SPEED ON OUTPUT SHAFT OF MAIN GEAR UNIT
IN CASE OF DRIVE VIA AUXILIARY DRIVE

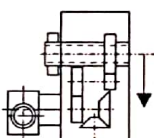
SERIAL NO.	FABRIK-NR.
TYPE	BAUART
SIZE	GRÖÖE
DESIGN	AUSFÜHRUNG
POWER RATING	LEISTUNG
INPUT SPEED	ANTRIEBSDREHZAH
OUTPUT SPEED	ABTRIEBSDREHZAH
EXACT RATIO	ÜBERSATZUNG
OIL QUANTITY	ÖLME
OIL VISCOSITY	ÖL-VISKOSITÄT

HILFSANTRIEB AUXILIARY DRIVE	HAUPTGETRIEBE MAIN DRIVE
419670-090-1...1	419670-090-1...1
TYPE	BAUART
SIZE	GRÖÖE
DESIGN	AUSFÜHRUNG
POWER RATING	LEISTUNG
INPUT SPEED	ANTRIEBSDREHZAH
OUTPUT SPEED	ABTRIEBSDREHZAH
EXACT RATIO	ÜBERSATZUNG
OIL QUANTITY	ÖLME
OIL VISCOSITY	ÖL-VISKOSITÄT

b	Motor geändert	2005-03-08	SEN	2005-03-14
a	Motor und Schwinge per Auftrag 423121 geändert	2005-09-21	SW	2005-09-21
AI	Feld	Änderungsbeschreibung	Datum	Name
419670	Auftr.-Nr.	419670	gezeichnet	
Tolerierung nach DIN ISO 8015				
Allgemeintoleranzen $\pm 0,3$ mm sonst nach DIN ISO 2768-mH				
FLENDER				
Nicht gekennzeichnete Oberflächen: Ra-Werte Ra in μm				
Gez. SE 2005-09-20 Gepr. ZG 2005-09-20 Norm.				
Maßstab 1:8,5 Trichterassistent J (kgm)				
Basis-Nr. AI Modell-Nr. Anz. Teil				
Benennung MASSZCHNG B30M 13				
Dimension Drawing Rohteil nach Zeichnung sonst nach Zeichnung				
Format Art Zeichnungs-Nr. 6 M 6 099 205 16				
Ersatz für Aus Zeichn.				



D	SP
8	422 0,035
>22	450 0,035
>50	485 0,055
>85	4150 0,055
>150	4230 0,07
>230	4290 0,07
>290	4500 0,1



AUSFÜHRUNG B
DESIGN B

Umlaufende Teile müssen von
Käufen gegen unbeabsichtigtes
Berühren gesichert werden!
(Gesetz über technische Arbeitsmittel)
Passfedern(n) nach DIN 6895-1,
Leichter Sitz und Zentrierung(en)
nach DIN 332, Form D5
The purchaser is responsible for
the provision of safety guards.
Parallel keyway(s) to DIN 6895-1,
Light seating and centering(s)
to DIN 332, shape D5
Zylinderformtoleranz für Wellen
und Bohrungen IT6 nach
DIN ISO 286
Cylindricity tolerance for shafts
and bores IT6 to DIN ISO 286