

No

4183133-0120-001

B3 SV 8 B

P

105

kW

n₁

1508

/min

n₂

101,95

/min

AG-Oil

VG

320

Oil ≈

68

L

BA5011 0093-BA7300 01.05

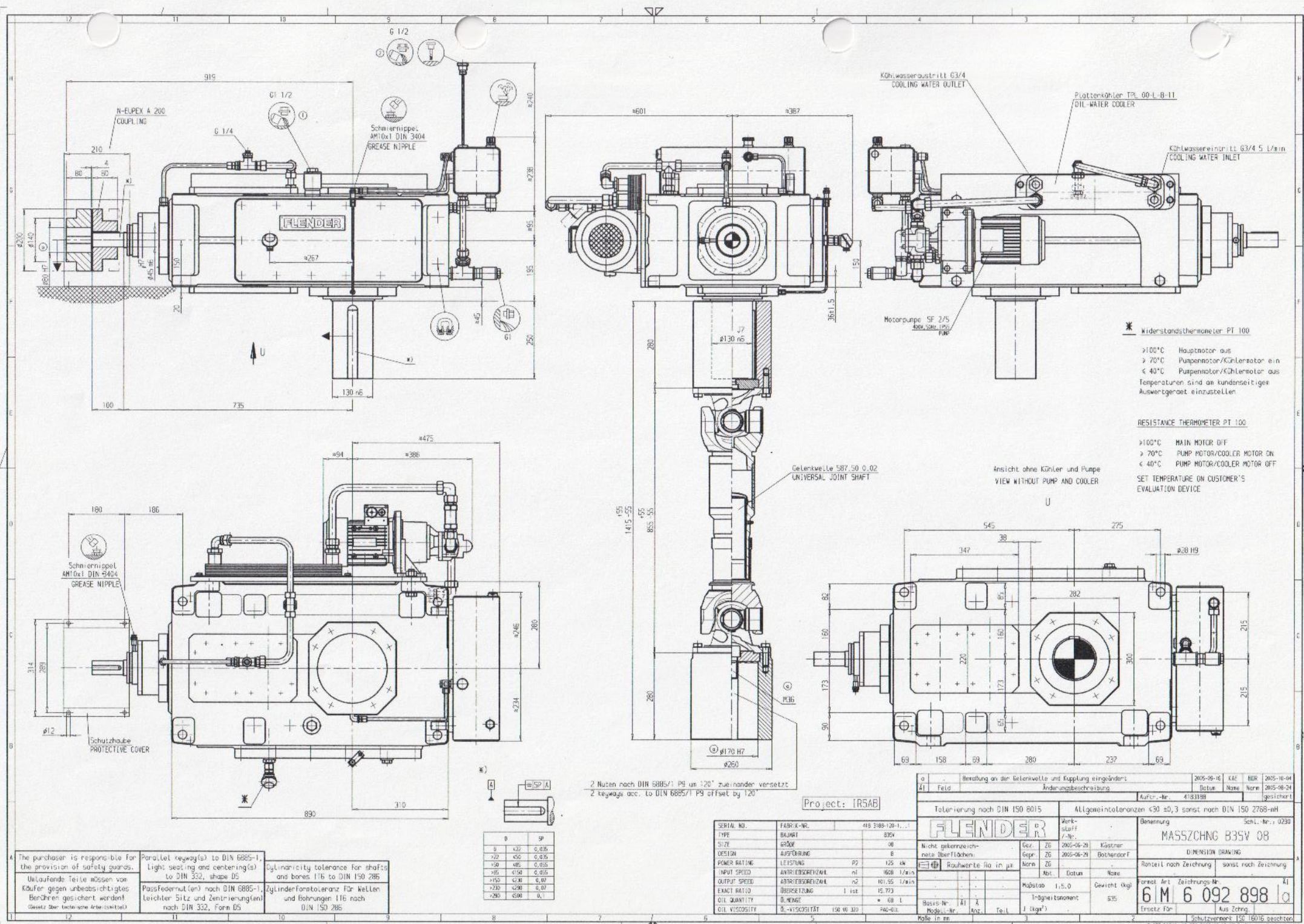
700

FLENDER**Technische Daten****Technical Data**

Bei Korrespondenz bitte angeben / Please quote in correspondence

TD 4183188 DE/EN

SERIAL NO.	FABRIK-NR.	418 3188-120-1...1
TYPE	BAUART	B35V
SIZE	GRÖÖE	08
DESIGN	AUSFÖHRUNG	B
POWER RATING	LEISTUNG P2	125 kW
INPUT SPEED	ANTRIEBSDREHZAHL n1	1608 1/min
OUTPUT SPEED	ABTRIEBSDREHZAHL n2	101.95 1/min
EXACT RATIO	ÖBERSETZUNG I ist	15.773
OIL QUANTITY	ÖLMENGE	* 68 L
OIL VISCOSITY	ÖL-VISKOSITÄT ISO VG 320	PAO-OIL



The purchaser is responsible for the provision of safety guards.
Umlaufende Teile müssen vom Käufer gegen unbeabsichtigtes Berühren gesichert werden!
(Gesetz über Technische Ausrüstung)

Parallel keyway(s) to DIN 6885-1, Light seating and centering(s) to DIN 332, shape D5
Passfedernut(en) nach DIN 6885-1, Leichter Sitz und Zentrierung(en) nach DIN 332, Form D5

Cylindricity tolerance for shafts and bores 116 to DIN ISO 286
Zylinderformtoleranz für Wellen und Bohrungen 116 nach DIN ISO 286

D	SP
8	0,05
12	0,05
16	0,05
20	0,05
25	0,05
32	0,05
40	0,05
50	0,05
63	0,05
80	0,05
100	0,05
125	0,05
160	0,05
200	0,05
250	0,05
315	0,05
400	0,05
500	0,05
630	0,05
800	0,05
1000	0,05

2 Nuten nach DIN 6885/1 P9 um 120° zueinander versetzt
2 keyways acc. to DIN 6885/1 P9 offset by 120°

Project: IRSAB

SERIAL NO.	FABRIK-NR.	418 3189-120-1...
TYPE	BAUART	835V
SIZE	GRÖÖE	38
DESIGN	AUSFÜHRUNG	B
POWER RATING	LEISTUNG	P2 125 kW
INPUT SPEED	ANTRIEBSDREHZAHL	n1 1608 1/min
OUTPUT SPEED	ABTRIEBSDREHZAHL	n2 101,55 1/min
EXACT RATIO	ÜBERSETZUNG	1 ist 15,73
OIL QUANTITY	ÖLMENGE	• 68 L
OIL VISCOSITY	ÖL-VISKOSITÄT	150 VS 320

a) Bestellung an der Gelenkwelle und Kupplung eingehend		2005-09-16		KAE	BER	2005-10-04
AI	Feld	Änderungsbeschreibung		Datum	Name	2005-08-24
		Auftr.-Nr.		4183189		
Tolerierung nach DIN ISO 8015		Alle Gemeintoleranzen <30 ±0,3 sonst nach DIN ISO 2768-mH				
FLENDER		Werkstoff / -Nr.		Benennung		
Nicht gekennzeichneta Überflachen:		Gek. ZG 2005-06-28		Küster		
Rauwerte Ra in µm		Gep. ZG 2005-06-28		Bothenaorf		
		Norm ZG		Abt. Datum Name		
		Maßstab 1:1,5,0		Gewicht (kg)		
Basis-Nr. AI		Insgesamt		Ersetzt Für		
Modell-Nr. 803		J (kgm²)		Ersetzt Für		
Maße in mm		Boz. Teil		Aus Zeichn.		
				Schutzvermerk ISO 16016 beachten		
				PLAUT-DATUM: 16-08-2005 12:16:05 FR Benennung Station w/RENT		

6 M 6 092 898		Schl.-Nr.: 0230	
MASSZCHNG B35V 08		DIN 1024	
Rautell nach Zeichnung		sonst nach Zeichnung	
6 M 6 092 898		Aus Zeichn.	